



Kryteria wyboru i oceny operacji obowiązujące w ramach ogłoszenia o naborze wniosków nr 1/2016 z dnia 09.11.2016 roku

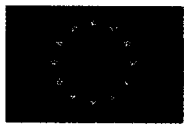
Kryteria wyboru i oceny operacji realizowanych przez inne podmioty niż LGD

Lp.	Nazwa kryterium oceny oraz szczegółowy opis sposobu oceny lub wymagań koniecznych do spełnienia danego kryterium	Możliwe do uzyskania punkty za spełnienie kryterium
1	<p>Wnioskodawca przed złożeniem wniosku skorzystał z doradztwa LGD (projekt został pozytywnie zaopiniowany przez Biuro LGD),</p> <p>Kryterium ma zapewnić wysoką jakość wniosków o przyznanie pomocy oraz gotowość projektów do realizacji w ramach LSR. Wnioski dobrze przygotowane, kompletne pod względem wymaganych załączników pozwolą na wyeliminowanie projektów, które nie są jeszcze dojrzałe i nie zostaną pozytywnie ocenione w ramach kontroli administracyjnej. Wnioskodawca ma możliwość jednokrotnego usunięcia braków w trakcie oceny wniosku przez SW, co oznacza, iż LGD powinna dokonywać wyboru sposób projektów, które są gotowe do realizacji.</p> <p><u>Źródło informacji przy ocenie:</u></p> <p>Dokumentacja LGD (pisemne zaświadczenie z Biura LGD ZS, karta doradztwa, listy obecności na szkoleniach lub zaświadczenia/certyfikaty, wydruki wiadomości elektronicznych, itp.).</p> <p>Wniosek o przyznanie pomocy wraz z wymaganymi załącznikami.</p>	<p>0 pkt. – brak informacji o przeprowadzonych konsultacjach (nie są wliczane konsultacje telefoniczne)</p> <p>10 pkt. – Wnioskodawca przed złożeniem wniosku skorzystał z doradztwa LGD (konsultacje stacjonarne przeprowadzone przez Biuro LGD), a przygotowany wniosek uzyskał pozytywną, pisemną rekomendację Biura LGD ZS jako kompletny i spełniający kryteria dla danego naboru</p>
2	<p>Tworzenie nowych miejsc w związku z:</p> <ul style="list-style-type: none"> - uruchamianiem działalności gospodarczej, lub - rozwojem prowadzonej działalności gospodarczej, lub - w związku z realizacją projektu niezwiązanego z tworzeniem lub rozwojem działalności gospodarczej. <p>Kryterium ma zapewnić preferencje dla projektów generujących więcej</p>	<p>0 pkt. – operacja nie jest związana z tworzeniem lub rozwojem działalności gospodarczej albo wnioskodawca nie planuje utworzenia w wyniku realizacji operacji miejsca pracy</p> <p>2 pkt. – operacja jest związana z tworzeniem lub rozwojem działalności gospodarczej i wnioskodawca zadeklarował utworzenie wymaganej liczby miejsc pracy uzależnionej od formy wsparcia</p>

Lokalna Grupa Działania Ziemi Siedleckiej
 Siedziba: Stary Krzesk 62, 08-111 Krzesk | Biuro: ul. Chopina 10, 08-110 Siedlce, pok. 201
 Tel./fax: 25 6330139, e-mail: biuro@lgsiedlce.pl, www.lgsiedlce.pl
 KRS: 0000481573, NIP: 821-264-00-91, REGON: 147053726 | Konto bankowe: 34 9198 0003 0000 2118 2000 0010



	<p>nowych miejsc pracy.</p> <p>Dodatkowe punkty mogą uzyskać:</p> <ul style="list-style-type: none">- tzw. samozatrudnieni, jeśli w związku z premią na uruchamianie działalności gospodarczej w ramach operacji – utworzą dodatkowe miejsce/miejsca pracy dla innej niż wnioskodawca osoby/osób;- wnioskodawcy, którzy w związku z rozwijaniem działalności gospodarczej w ramach operacji, utworzą więcej niż 1 miejsce pracy przy kwocie dofinansowania do 100 tys. zł, więcej niż 2 miejsca przy kwocie dofinansowania do 200 tys. zł oraz więcej niż 3 miejsca pracy – przy kwocie dofinansowania do 300 tys. zł- wnioskodawcy, którzy w związku z realizacją operacji niezwiązanej z uruchomieniem lub rozwojem działalności gospodarczej utworzą 1 miejsce pracy. <p><u>Źródło informacji przy ocenie:</u></p> <p>Wniosek o przyznanie pomocy wraz z załącznikami oraz Biznesplan, który uzasadnia utworzenie deklarowanej liczby miejsc pracy.</p>	<p>(premia na rozpoczęcie działalności gospodarczej – 1 miejsce pracy) lub kwoty wsparcia (pomoc do 100 tys. zł – 1 miejsce pracy, do 200 tys. zł – 2 miejsca pracy, do 300 tys. zł – 3 miejsca pracy)</p> <p>8 pkt. – operacji nie jest związana z uruchomieniem lub rozwojem działalności gospodarczej, jednak wnioskodawca zadeklarował utworzenie 1 miejsca pracy</p> <p>10 pkt.</p> <p>– operacja jest związana z tworzeniem lub rozwojem działalności gospodarczej i wnioskodawca zadeklarował utworzenie wyższej od wymaganej liczby miejsc pracy uzależnionej od formy wsparcia (premia na rozpoczęcie działalności gospodarczej – więcej niż 1 miejsce pracy) lub kwoty wsparcia (pomoc do 100 tys. zł – więcej niż 1 miejsce pracy, do 200 tys. zł – więcej niż 2 miejsca pracy, do 300 tys. zł – więcej niż 3 miejsca pracy).</p> <p>lub</p> <p>– operacja nie jest związana z uruchomieniem lub rozwojem działalności gospodarczej, jednak wnioskodawca zadeklarował utworzenie więcej niż 1 miejsca pracy</p>
3	<p>Projekt zakłada zawieranie partnerstw lub nawiązywanie współpracy w celu realizacji operacji.</p> <p>Kryterium promuje operacje, których realizacja jest uwarunkowana zawianiem partnerstwa lub nawiązaniem współpracy, pomiędzy co najmniej dwoma podmiotami lub sektorami w celu realizacji operacji.</p> <p><u>Źródło informacji przy ocenie:</u></p> <p>Wniosek o przyznanie pomocy wraz z załącznikami.</p> <p>Opis sposobu współpracy z podmiotem/podmiotami w związku z realizacją operacji, o dofinansowanie której ubiega się wnioskodawca lub np. zawarte porozumienie lub umowa o współpracy.</p>	<p>0 pkt. – projekt nie zakłada współpracy</p> <p>4 pkt. – projekt zakłada współpracę między dwoma podmiotami w ramach jednego sektora (społeczny, gospodarczy, publiczny)</p> <p>6 pkt. – projekt zakłada współpracę między dwoma podmiotami w ramach różnych sektorów (społeczny, gospodarczy, publiczny).</p>



Europejski Fundusz Rolny na rzecz Rozwoju Obszarów Wiejskich



Program Rozwoju Obszarów Wiejskich na lata 2014-2020

4a	<p>Wnioskodawca należy do grupy defaworyzowanej lub projekt jest realizowany przez spółdzielnie socjalne lub podmioty ekonomii społecznej, które zatrudniają osoby z grup defaworyzowanych</p> <p>Do grup defaworyzowanych należą długotrwale bezrobotni, kobiety powracające na rynek -pracy po przerwie związanej z macierzyństwem, osoby 50+ oraz osoby do 30 roku życia)</p> <p>Preferowane będą operacje związane z uruchomieniem działalności gospodarczej przez osoby z grup defaworyzowanych w ramach LSR (samozatrudnienie).</p> <p>Kolejne preferencje związane są z rozwijaniem działalności gospodarczej, w przypadku których wnioskodawca wykaże możliwość utrzymania miejsca pracy dla osoby należącej do grupy defaworyzowanej (jest zatrudniona u wnioskodawcy i dzięki realizacji operacji w wyniku której zostanie utworzone miejsce pracy dodatkowo zostanie utrzymane miejsce pracy dla osoby z grupy defaworyzowanej).</p> <p>Przyjęcie takiego rozwiązania jest podyktowane brakiem możliwości weryfikacji po realizacji projektu, czy osoba zatrudniona w wyniku jego realizacji należy do grupy defaworyzowanej.</p> <p>Preferencje dotyczyć będą również podmiotów realizujących projekty skierowane do grup defaworyzowanych (np. spółdzielnie socjalne, PES) oraz projekty , które będą bezpośrednio skierowane do grup defaworyzowanych.</p> <p><u>Źródło informacji przy ocenie:</u></p> <p>Dokumenty potwierdzające, iż wnioskodawca należy do grupy defaworyzowanej lub zatrudnia osobę należącą do grupy defaworyzowanej to: umowa o pracę oraz dokumenty potwierdzające, iż zatrudniona osoba jest:</p> <ul style="list-style-type: none">- osobą do 30 roku życia lub powyżej 50 roku życia, lub- zatrudniona osoba w ostatnich dwóch latach poprzedzających złożenie wniosku została wróciła do pracy po urlopie macierzyńskim lub była osobą	<p>0 pkt. – brak wpływu operacji na grupę defaworyzowaną na obszarze LSR ZS</p> <p>4 pkt. – realizacja projektu pozwoli na utrzymanie miejsca pracy osoby należącej do grupy defaworyzowanej lub projekt oddziałuje na zatrudnienie w ramach grup defaworyzowanych (spółdzielnie socjalne, PES) lub z projektu będą korzystać grupy defaworyzowane</p> <p>6 pkt. – wnioskodawca należy do grupy defaworyzowanej i w wyniku realizacji projektu uzyska samozatrudnienie</p>
----	--	--

Lokalna Grupa Działania Ziemi Siedleckiej

Siedziba: Stary Krzesk 62, 08-111 Krzesk | Biuro: ul. Chopina 10, 08-110 Siedlce, pok. 201

Tel./fax: 25 6330139, e-mail: biuro@lgsiedlce.pl, www.lgsiedlce.pl

KRS: 0000481573, NIP: 821-264-00-91, REGON: 147053726 | Konto bankowe: 34 9198 0003 0000 2118 2000 0010



Fundusze Europejskie na rzecz
Wzrostu i Zatrudnienia



Program
Rozwoju
Obszarów
Wiejskich
na lata 2014-2020

	trwale bezrobotną (pozostawała bez pracy powyżej 12 miesięcy, co potwierdza zaświadczenie z powiatowego urzędu pracy).	
5	<p>Innowacyjność projektu.</p> <p>Kryterium odnoszące się do innowacyjności operacji polega na rozpatrzeniu przez członków Rady wymogu, co do ocenianego wniosku, aby w działaniu w nim zawartym pojawił się nowy element, dotyczący samego produktu, procesu, usługi, maszyn lub urządzeń, metody marketingowej, zastosowanej technologii, organizacji pracy, które beneficjent opracował jako pierwszy lub zastosował, korzystając z doświadczeń innych podmiotów, w zależności od obszaru, który ten projekt obejmuje. W celu zachowania przejrzystości interpretacja tego kryterium będzie publikowana, aby potencjalni beneficjenci mogli się z nią zapoznać.</p> <p>Każdy z członków Rady będzie zobowiązany racjonalnie uzasadnić przyznane w ramach tego kryterium punkty.</p> <p><u>Źródło informacji przy ocenie:</u></p> <p>Wniosek o przyznanie pomocy wraz z załącznikami oraz dostępna literatura oraz dobre praktyki w zakresie projektów innowacyjnych wspieranych ze środków publicznych.</p>	<p>0 pkt. – brak innowacyjności lub innowacyjność operacji na poziomie mniejszym niż obszar gminy członkowskiej LGD ZS</p> <p>2 pkt. – innowacyjność operacji na poziomie gminy członkowskiej LGD ZS</p> <p>6 pkt. – innowacyjność operacji na poziomie co najmniej obszaru LGD ZS</p>
6	<p>Wpływ operacji na poprawę stanu środowiska naturalnego lub klimatu obszaru LSR</p> <p>Preferowane będą projekty ograniczające niekorzystne oddziaływanie na środowisko naturalne lub służące oszczędności zasobów, energii, wody. Projekty mające pozytywny wpływ na stan środowiska naturalnego lub klimatu obszaru LSR ZS, np. zmniejszające emisję zanieczyszczeń lub promieniowania, emisję hałasu, itp.</p> <p>Każdy z członków Rady będzie zobowiązany racjonalnie uzasadnić przyznane w ramach tego kryterium punkty.</p> <p><u>Źródło informacji przy ocenie:</u></p>	<p>0 pkt – operacja ma neutralny wpływ stan środowiska naturalnego lub klimatu obszaru LSR ZS.</p> <p>6 pkt – operacja pozytywnie wpływa na poprawę stanu środowiska naturalnego lub klimatu obszaru LSR ZS.</p>

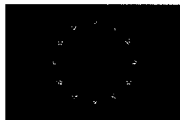
Lokalna Grupa Działania Ziemi Siedleckiej
 Siedziba: Stary Krzesk 62, 08-111 Krzesk | Biuro: ul. Chopina 10, 08-110 Siedlce, pok. 201
 Tel./fax: 25 6330139, e-mail: biuro@lgsiedlce.pl, www.lgsiedlce.pl
 KRS: 0000481573, NIP: 821-264-00-91, REGON: 147053726 | Konto bankowe: 34 9198 0003 0000 2118 2000 0010



Fundacja Aktywność na rzecz
Rozwoju Obszarów Wiejskich



	<p>Wniosek o przyznanie pomocy wraz z załącznikami.</p>	
7	<p>Wnioskodawca zaangażuje wyższe niż wymagane środki finansowe w realizację projektu lub w przypadku jednostek sektora finansów publicznych wkład własny wynosi dokładnie 36,37%.</p> <p>W przypadku projektów, w których wkład własny wnioskodawcy jest wyższy, niż wymagany – intensywność pomocy będzie niższa niż określona w LSR. W ramach kryterium oceniana będzie wielkość zaangażowanych środków własnych wnioskodawcy w realizację projektu. W przypadku jsfp poziom dofinansowania został określony na najniższym i stałym poziomie, konieczne jest również uwzględnienie tego faktu w ramach preferencji.</p> <p><u>Źródło informacji przy ocenie:</u></p> <p>Wniosek o przyznanie pomocy wraz z załącznikami.</p>	<p>0 pkt – wnioskodawca deklaruje wkład własny na minimalnym wymaganym poziomie</p> <p>2 pkt – deklarowany wkład własny wnioskodawcy jest wyższy od minimalnego o co najmniej 5 do 10 punktów procentowych. (włącznie) lub wnioskodawcą jest jsfp i wkład własny stanowi dokładnie 36,37%; w kosztach kwalifikowalnych</p> <p>4 pkt – deklarowany wkład własny wnioskodawcy jest wyższy od minimalnego powyżej 10 do 15 punktów procentowych (włącznie)</p> <p>6 pkt – deklarowany wkład własny wnioskodawcy jest wyższy od minimalnego powyżej 15 punktów procentowych</p>
8	<p>Wpływ operacji na realizację celów głównych i szczegółowych LSR, przez osiągnięcie zaplanowanych w LSR wskaźników</p> <p>Kryterium preselekcyjne – jeśli operacja nie wpływa na realizację na realizację celów głównych i szczegółowych LSR, przez osiągnięcie zaplanowanych w LSR wskaźników nie może podlegać finansowaniu.</p> <p>Preferuje się operacje przyczyniające się do osiągnięcia większej liczby celów oraz wpływające na realizację większej liczby wskaźników.</p> <p><u>Źródło informacji przy ocenie:</u></p> <p>Wniosek o przyznanie pomocy w załącznikami.</p>	<p>0 pkt. – operacja wpływa na realizację jednego celu ogólnego i szczegółowego LSR oraz jednego wskaźnika.</p> <p>6 pkt – operacja wpływa na realizację więcej niż jednego celu ogólnego lub celu szczegółowego LSR lub większej liczby wskaźników.</p>
9	<p>Lokalizacja projektu</p> <p>W celu zrównoważonego rozwoju LSR preferencje się projekty realizowane w miejscowościach zamieszkałych przez mniejszą liczbę mieszkańców.</p> <p><u>Źródło informacji przy ocenie:</u></p> <p>Wniosek o przyznanie pomocy oraz Dane GUS (dostępne na dzień złożenia wniosku).</p>	<p>0 pkt. – miejsce realizacji projektu to miejscowość licząca powyżej 5 tys. mieszkańców</p> <p>2 pkt. – miejsce realizacji projektu – miejscowość licząca od 1 do 5 tys. mieszkańców (włącznie).</p> <p>4 pkt. – miejsce realizacji projektu w przypadku operacji z zakresu infrastruktury turystycznej, rekreacyjnej, kulturalnej lub drogowej</p>



Europejski Fundusz Rolny na rzecz
Rozwoju Obszarów Wiejskich



		gwarantującej spójność terytorialną w zakresie włączenia społecznego to miejscowość licząca do 2 tys. mieszkańców 6 pkt. – miejsce realizacji projektu to miejscowość licząca poniżej 1 tys. mieszkańców.
--	--	---

Lokalna Grupa Działania Ziemi Siedleckiej
Siedziba: Stary Krzesk 62, 08-111 Krzesk | Biuro: ul. Chopina 10, 08-110 Siedlce, pok. 201
Tel./fax: 25 6330139, e-mail: biuro@lgdsiedlce.pl, www.lgdsiedlce.pl
KRS: 0000481573, NIP: 821-264-00-91, REGON: 147053726 | Konto bankowe: 34 9198 0003 0000 2118 2000 0010